



***cottodelmediterraneo***

company profile / profilo aziendale



*cottodelmediterraneo*

**Cotto Mediterraneo** viene fondata nel **1983** da tre soci: **Enrico Bisogno, Matteo D'Amore e Giovanni Di Martino**, la cui esperienza pregressa nel settore della ceramica permette di realizzare un prodotto innovativo per l'epoca: il **cotto artigianale smaltato**.

L'entusiasmo espresso nella continua ricerca di **valori artistici** tipicamente **mediterranei** vale all'azienda, alla fine degli anni Ottanta, l'ingresso nel gruppo Palazzo, a Milano, e la partecipazione a numerosi show-room a Roma, Londra e New York, che hanno consentito al gruppo di far apprezzare fuori dai confini locali un prodotto fortemente connotato dal carattere locale.

La particolarità delle realizzazioni e la loro riconoscibilità sul mercato consentono all'azienda di collezionare presenze su diverse riviste di settore, commissioni per grandi strutture alberghiere e collaborazioni con artisti e designer affermati.

Alla fine degli **anni Novanta Cotto Mediterraneo** vive un nuovo processo di trasformazione, determinato dall'uscita di alcuni soci, che ne riscrive la struttura organizzativa. Ma è nel 2001 che si attraversa la fase evolutiva più caratterizzante. La scomparsa di **Enrico Bisogno** fa sì che i figli, **Domenico e Monica**, gli succedano nella direzione dell'azienda. È proprio l'ingresso della **nuova generazione**, insieme all'uscita dal gruppo Palazzo, che permette all'azienda di ritrovare tutta la passione della **gestione familiare** e la sua propensione all'espressione mediterranea attraverso **prodotti artigianali** ispirati alla **contaminazione di culture**.



*cottodelmediterraneo*

La filosofia di Cotto Mediterraneo è profondamente intrecciata alla storia del Mediterraneo, in cui l'azienda è collocata geograficamente e al quale si ispira per lo sviluppo del proprio indirizzo creativo.

L'azienda incarna perfettamente **lo spirito del Mediterraneo**, fulcro dell'economia e crocevia privilegiato dello scambio culturale e mercantile. Per secoli il Mediterraneo ha agevolato l'incontro di tanti popoli che, spinti da esigenze di sviluppo, di comunicazione, di commercio, e dunque di sviluppo, ha dato luogo ad una nuova complessiva cultura, frutto della contaminazione tra le singole parti, fiorita prevalentemente in quest'area geografica, contraddistinta da ricchezza ed innovazione.

**Cotto Mediterraneo**, fedele al proprio nome, si fa interprete naturale di questo concetto di **mediterraneità**, avendo nel **proprio DNA** la capacità di entrare in contatto con le tradizioni dei variegati popoli del mediterraneo ed oltre, di ascoltarne con attenzione le voci ed

i suoni trasportati dal mare e dal vento dai luoghi più remoti e di reinterpretarli, rinnovandoli con la propria tecnologia.

L'esaltazione delle tradizioni e la rivisitazione moderna delle stesse, divengono indiscussi plus di un'azienda capace di rappresentare le tante culture che, **integrate, reinterpretate e reciprocamente contaminate**, hanno dato vita ad **un nuovo linguaggio**.

È così che l'azienda, arricchita di molteplici valori, restituisce il suo nuovo prezioso **contributo** al concetto stesso di mediterraneità, in un processo evolutivo circolare e continuo.

**Cotto Mediterraneo** è l'interprete di questo nuovo linguaggio, nato dalla valorizzazione di un prestigioso passato che, nel rispetto delle tradizioni, è fortemente proiettato verso il futuro.



*cottodelmediterraneo*



Domenico Bisogno

**Quale posizione occupi all'interno dell'azienda?**

Attualmente amministratore unico ma sto per passare il testimone a mia sorella, in quanto mi occuperò solo della produzione.

**Cosa rappresenta per te il mondo della ceramica?**

In questo momento il mondo della ceramica per me è il microcosmo cotto mediterraneo. Per me ora è una grande sfida, complicata, difficile ma avvincente. La ceramica comunque è una sorta di droga: la maledici, ma non puoi farne a meno.

**Come descriveresti Cotto Mediterraneo?**

Indescrivibile. qualsiasi definizione sarebbe troppo o troppo poco.

**Che valore hanno la tradizione e la modernità nel tuo lavoro?**

La tradizione è fondamentale in quanto, tutto ciò che siamo oggi è manifestazione del nostro passato.

**Quali tradizioni intendi conservare e quali innovazioni intendi introdurre?**

Le innovazioni possono essere apportate solo sul prodotto – grafiche, di design, di materia - e non sul ciclo produttivo. Guai a sostituire con le macchine il lavoro che oggi fa l'uomo. Si perderebbero la poesia che c'è in ogni pezzo e l'anima del prodotto stesso.

**Quale collezione, secondo te, rappresenta maggiormente l'azienda e perché?**

Le ultime sono quelle a me più care, in quanto c'è la mia mano, il mio pensiero, il mio modo di vedere la ceramica. Le collezioni più rappresentative, però, credo siano "Memos", "Logos" ed "Eros", diseginate da Eugenio Manzoni.



*cottodelmediterraneo*

## Domenico Bisogno

### **Che valore ha la sperimentazione nella tua azienda e in cosa si manifesta?**

Fondamentale anche se tutto ciò che si fa (sempre in termini di prodotto) è poco. Mancano laboratori e centri di sperimentazione ben fatti e fruibili da tutti i produttori.

### **Quanto è importante la tecnologia nelle produzioni dell'azienda?**

Poco. Trattandosi di manufatti, è difficile poter introdurre innovazioni o macchinari per la produzione in serie. Siamo come i sarti che cuciono il vestito per **una** persona non per le persone.

### **Verso quale tipo di collaborazioni è orientata l'azienda per le prossime collezioni?**

Designer e progettisti. Spero di poter fare una pubblicazione dedicata solo ed esclusivamente al design.

### **Quali sono i requisiti che giudichi essenziali per una nuova collezione?**

Di norma i prodotti li scelgo in modo molto democratico (si fa per dire): se mi piacciono vanno bene, altrimenti li elimino. Scherzi a parte mi devono emozionare.

### **Cosa vedi nel futuro di Cotto Mediterraneo?**

Cosa vedo non lo so.. cosa vorrei vedere è un'azienda che lavora bene con una occupazione crescente che possa dare un contributo al settore ceramico.. che lasci il segno insomma.



*cottodelmediterraneo*

## Monica Bisogno

**Quale posizione occupi all'interno dell'azienda?**

Attualmente mi occupo della direzione commerciale.

**Cosa rappresenta per te il mondo della ceramica?**

Una tradizione della nostra terra arricchita dalla continua ricerca al fine di creare nuove opportunità.

**Come descriveresti Cotto Mediterraneo?**

Il fiore all'occhiello delle aziende del settore.

**Che valore hanno la tradizione e la modernità nel tuo lavoro?**

La tradizione e la storia sono fondamentali, soprattutto quando lasciano un'eredità di alto livello. Come tutte le aziende che guardano al futuro con ottimismo, è normale che, insieme alla tradizione, si debba far riferimento anche alla modernità. Tutto ciò in un connubio equilibrato, in grado di interpretare tanto le esigenze delle nuove generazioni

che dirigono l'azienda, quanto le richieste di un mercato sempre più attento.

**Quali tradizioni intendi conservare e quali innovazioni intendi introdurre?**

Le tradizioni si conservano tutte: dall'attenzione a mantenere sempre alta la qualità dei prodotti alla cura dell'eleganza delle forme e dei disegni che hanno distinto la nostra azienda. L'innovazione sta nella creazione di nuove collezioni che possano soddisfare anche i clienti più attenti a prodotti innovativi e moderni.

**Quale collezione, secondo te, rappresenta maggiormente l'azienda e perché?**

Penso che la collezione più rappresentativa sia "Mediterraneo", che per sempre incarna il passato e futuro dell'azienda.



*cottomediterraneo*

## Monica Bisogno

### **Che valore ha la sperimentazione nella tua azienda e in cosa si manifesta?**

La sperimentazione ha un valore importante, si manifesta ogni giorno nella ricerca sulla materia e sul design.

### **Quanto è importante la tecnologia nelle produzioni dell'azienda?**

Trattandosi di un'azienda fortemente caratterizzata dalla lavorazione artigianale, dove tutto si produce rigorosamente all'interno e a mano, la tecnologia resta per ora un terreno volutamente inesplorato. Ma, come per tutte le cose, credo che anche per la nostra ceramica arriverà il momento di sperimentare l'apporto delle tecnologie.

### **Verso quale tipo di collaborazioni è orientata l'azienda per le prossime collezioni?**

Sicuramente le collaborazioni saranno orientate al design di alto livello, che sappiano però anche interpretare e conservare l'identità della nostra azienda.

### **Quali sono i requisiti che giudichi essenziali per una nuova collezione?**

Sicuramente l'eleganza, l'unicità, il rispetto della nostra identità, originalità delle forme.

### **Cosa vedi nel futuro di Cotto Mediterraneo?**

Un'affermazione sul mercato che gratifichi il buon lavoro fatto dai nostri predecessori e, perché no, dalle nuove generazioni.

regole d'impaginazione  
**marchio + pittogramma**



*cottodelmediterraneo*



*cottodelmediterraneo*



**Dettaglio zona living**  
**designer** // Domenico Bisogno  
**formato** // 20x60cm  
**note** // alto spessore / TR2 /  
disponibile in tutti i colori TR



**Particolare parete soggiorno**  
**prodotto** // cubetto C3  
**designer** // Domenico Bisogno  
**note** // disponibile in tutte le tinte  
della gamma SL



*cottodelmediterraneo*

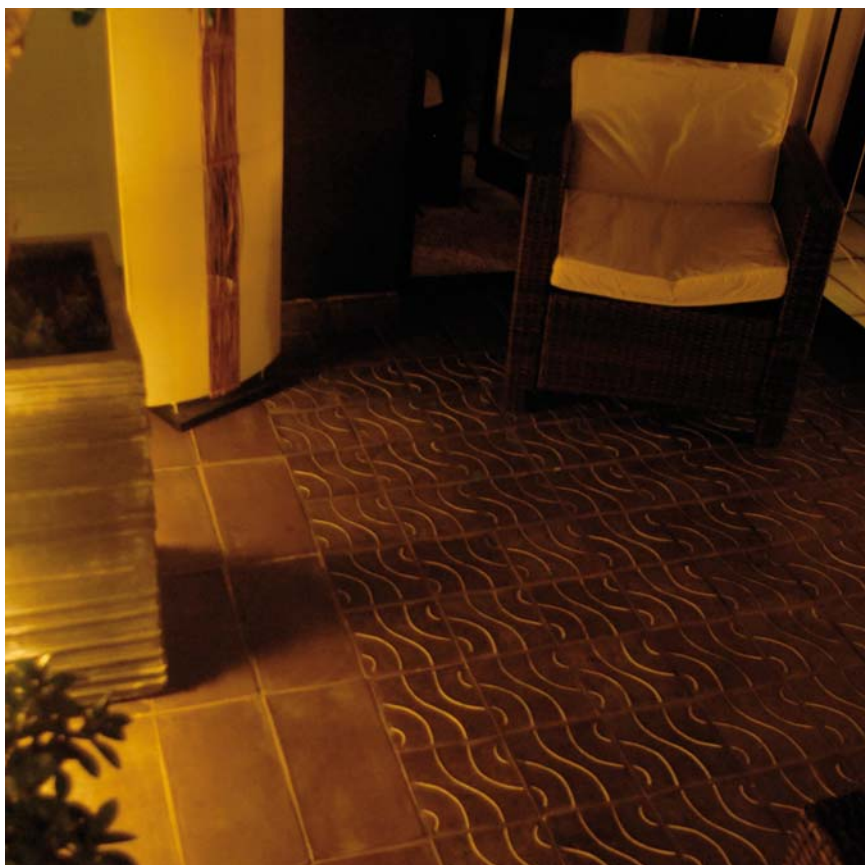


**Particolare sala da pranzo**

**prodotto** // pavimento TR5

**formato** // 20x40cm

**note** // disponibile in tutte le tinte della gamma TR / SL



**Ambientazione esterna terrazzo**

**note** // pasta colorata / disponibile in tutte le tinte TR / SL



*cottodelmediterraneo*



**Particolare bagno**

**prodotto** // parete decoro Plous /  
fondo cristalline

**note** // realizzabile in tutte le tinte  
della gamma CR



**Particolare zona living**

**formato** // 30x30cm

**prodotto** // Rami

**note** // pasta nera / particolare  
realizzabile in tutte le tinte TR / SL



*cottodelmediterraneo*

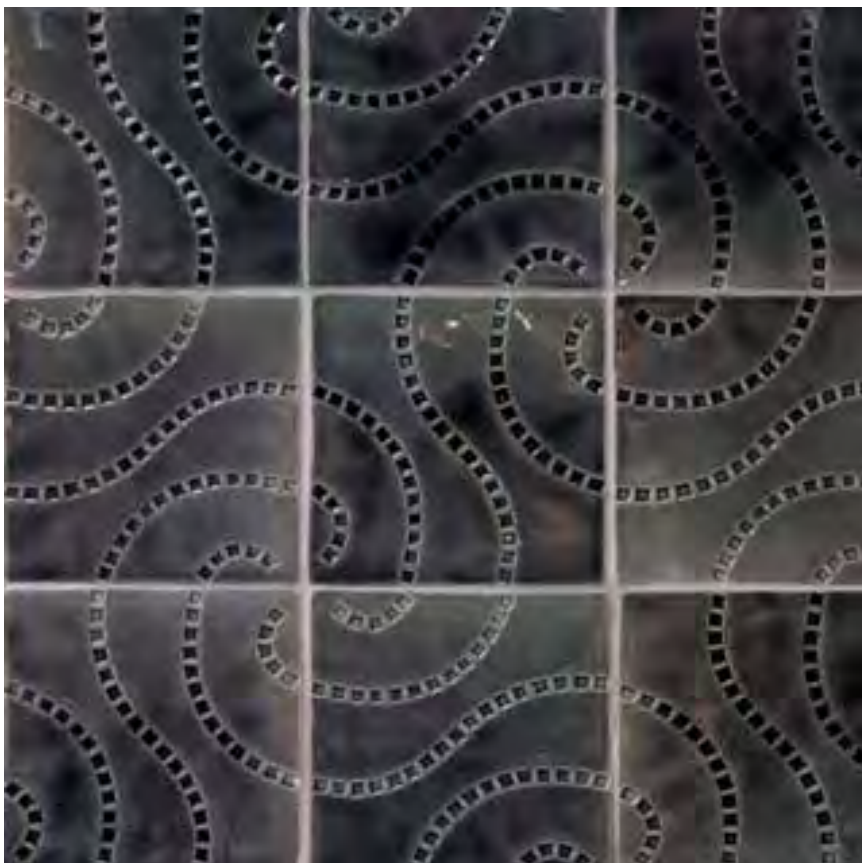


**Plous**

**designer //** Sarah Adinolfi

**formati //** 20x20cm

**note //** pasta colorata / particolare  
deco interno realizzabile in tutte le  
tinte della gamma TR / SL10



**Plous**

**designer //** Sarah Adinolfi

**formati //** 20x20cm

**note //** pasta colorata / particolare  
deco interno realizzabile in tutte le  
tinte della gamma cristalline CR



*cottodelmediterraneo*



**Leaf**

**designer** // Sarah Adinolfi

**formati** // 30x30cm

**note** // parte lucida realizzabile in tutte le tinte della gamma SL



**Rabat**

**designer** // Cotto del Mediterraneo

**formati:** 15x15cm

**note** // disponibile in tutte le tinte pasta rossa TR / SL / SM



*cottodelmediterraneo*



**Modulo 3**

**designer** // Cotto del mediterraneo

**formati**: 10x10 – 20x20cm

**note** // realizzabile in tutte le tinte  
della gamma colore  
pasta rossa TR / SL / SM



**Modulo 2**

**designer** // Cotto del mediterraneo

**formati**: 10x10 – 20x20cm

**note** // realizzabile in tutte le tinte  
della gamma colore  
pasta rossa TR / SL / SM



*cottodelmediterraneo*

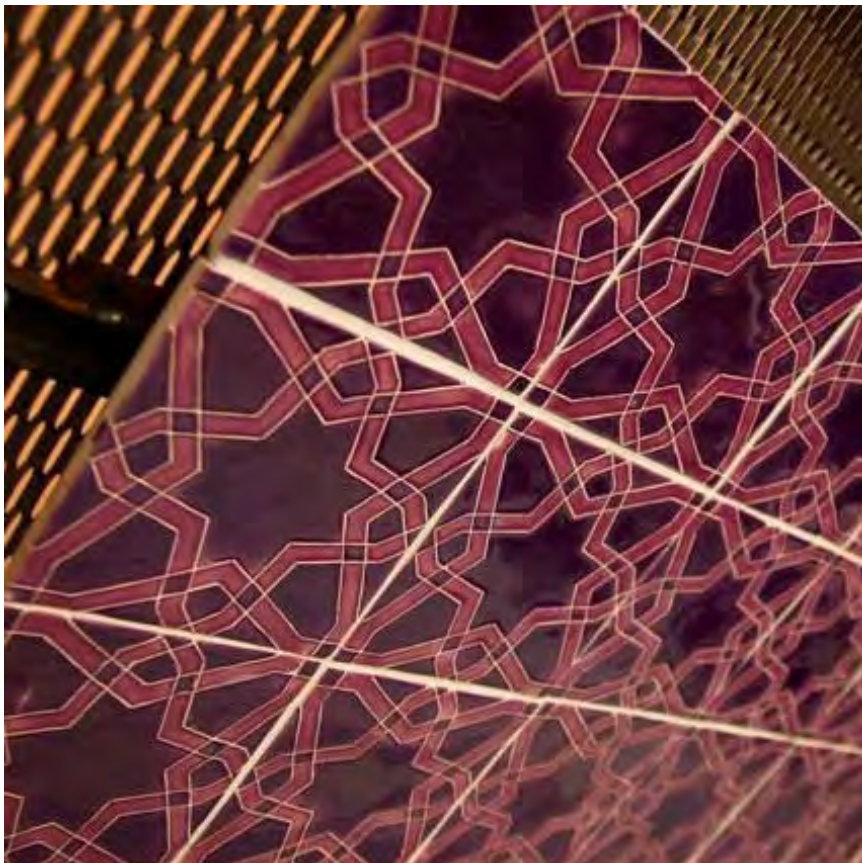


**Posidonia**

**designer** // Ferrucci e Vitale

**formati:** 30x30cm

**note** // realizzabile in tutte le tinte della gamma pasta rossa TR / SL / SM



**Agadir**

**designer** // Firouz Galdo

**formati:** 15x15cm

**note** // decoro in pasta bianca in tutte le tinte CL - CR.

A richiesta anche su supporto pasta rossa e con relative tinte TR / SL / SM

Zona Industriale  
84013 Cava de' Tirreni\_SA  
Tel.: +39 089 465514 - Fax: +39 089 466242